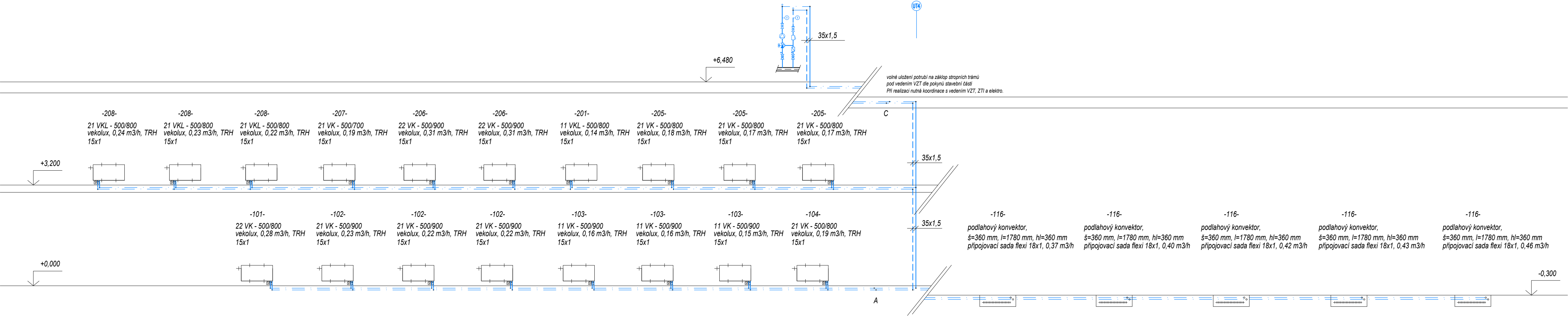
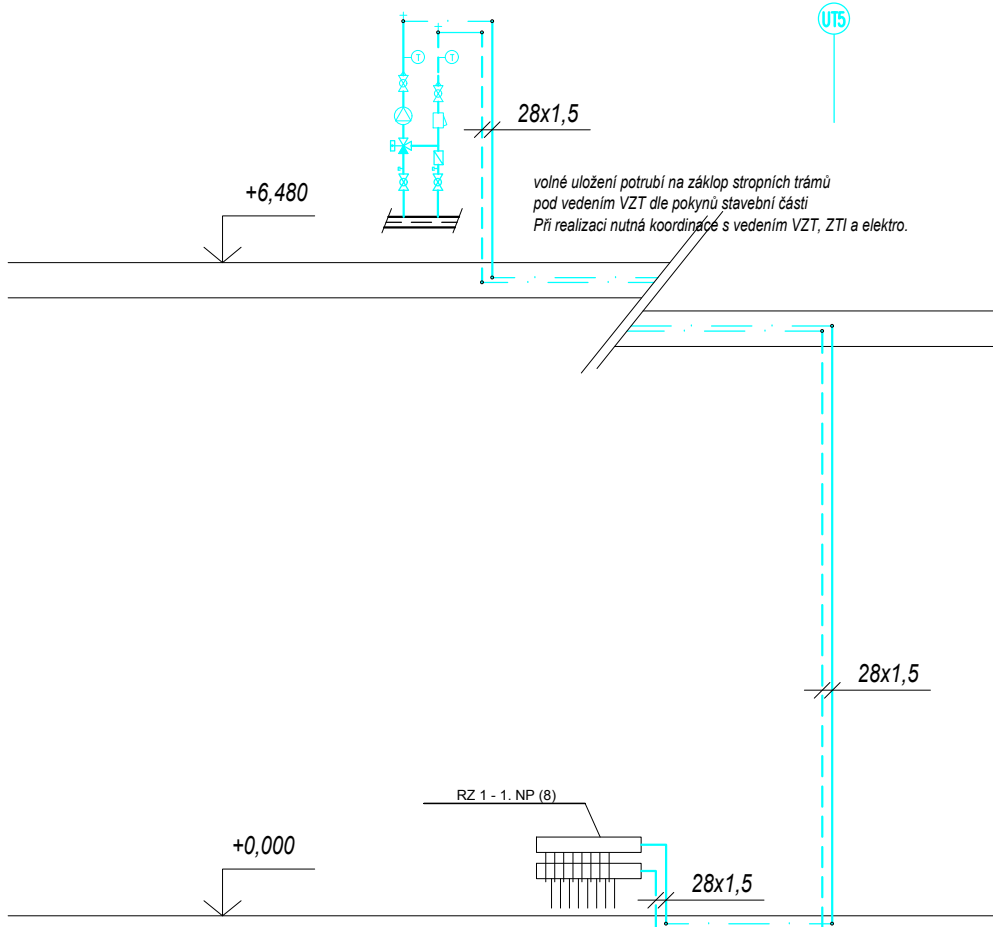


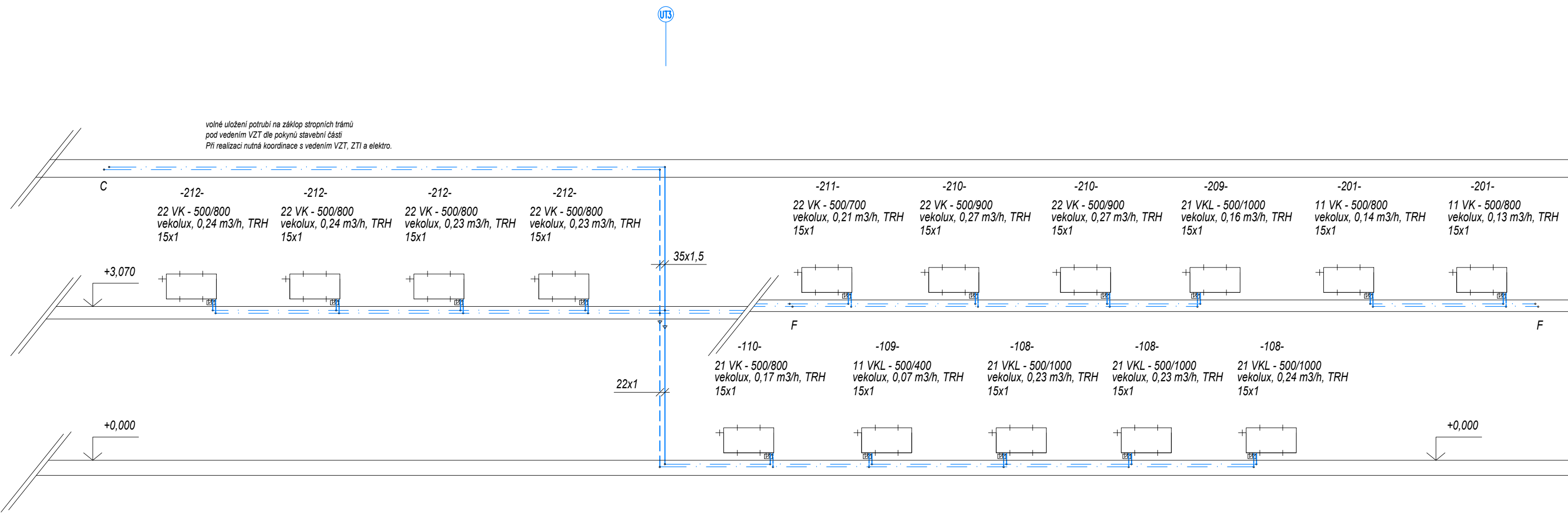
VÉTEV č.1 - EXPOZICE - OTOPNÁ TĚLESA



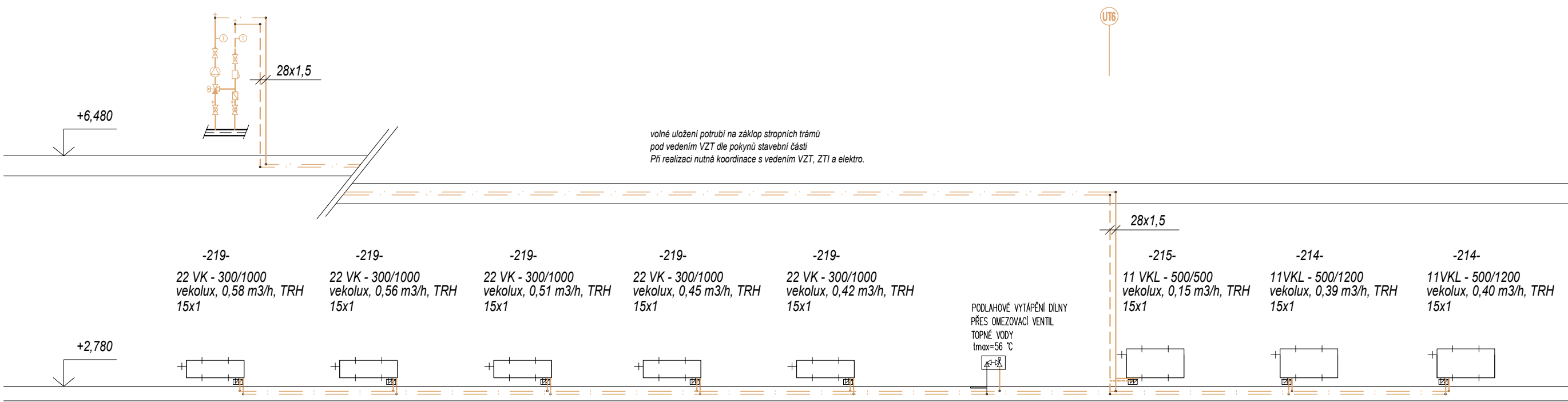
VÉTEV č.2 - EXPOZICE - PODLAHOVÉ VYTÁPĚNÍ



VÉTEV č.1 - EXPOZICE - OTOPNÁ TĚLESA



VÉTEV č.3 - UČEBNY/DÍLNÝ - OTOPNÁ TĚLESA

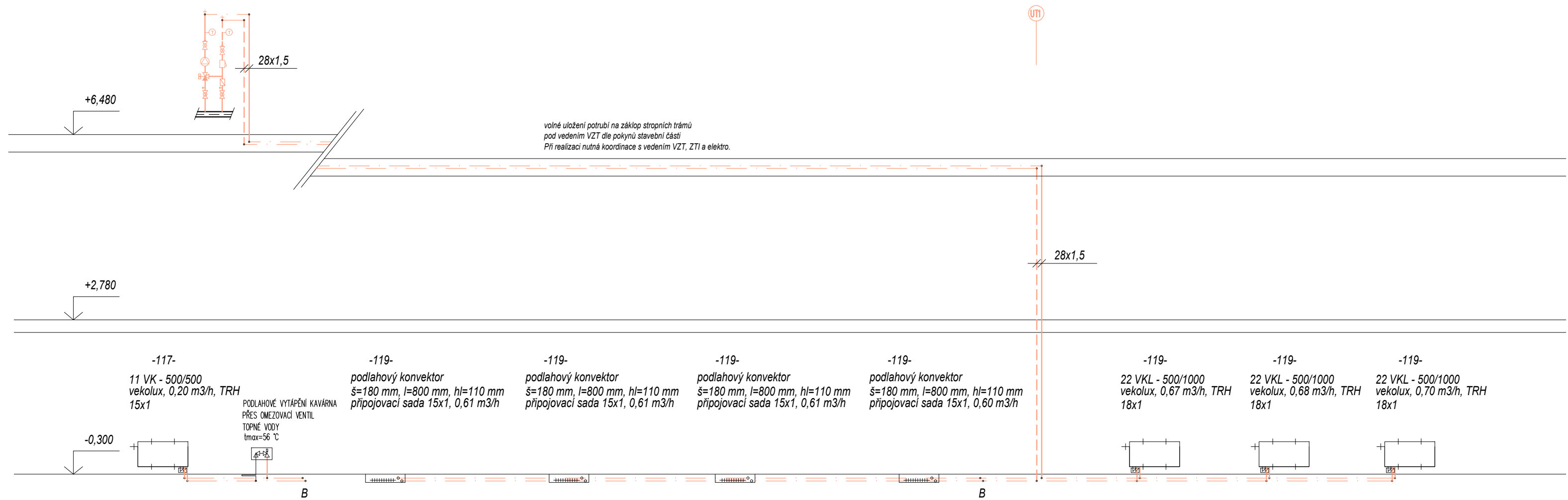


LEGENDA ZAŘÍZENÍ

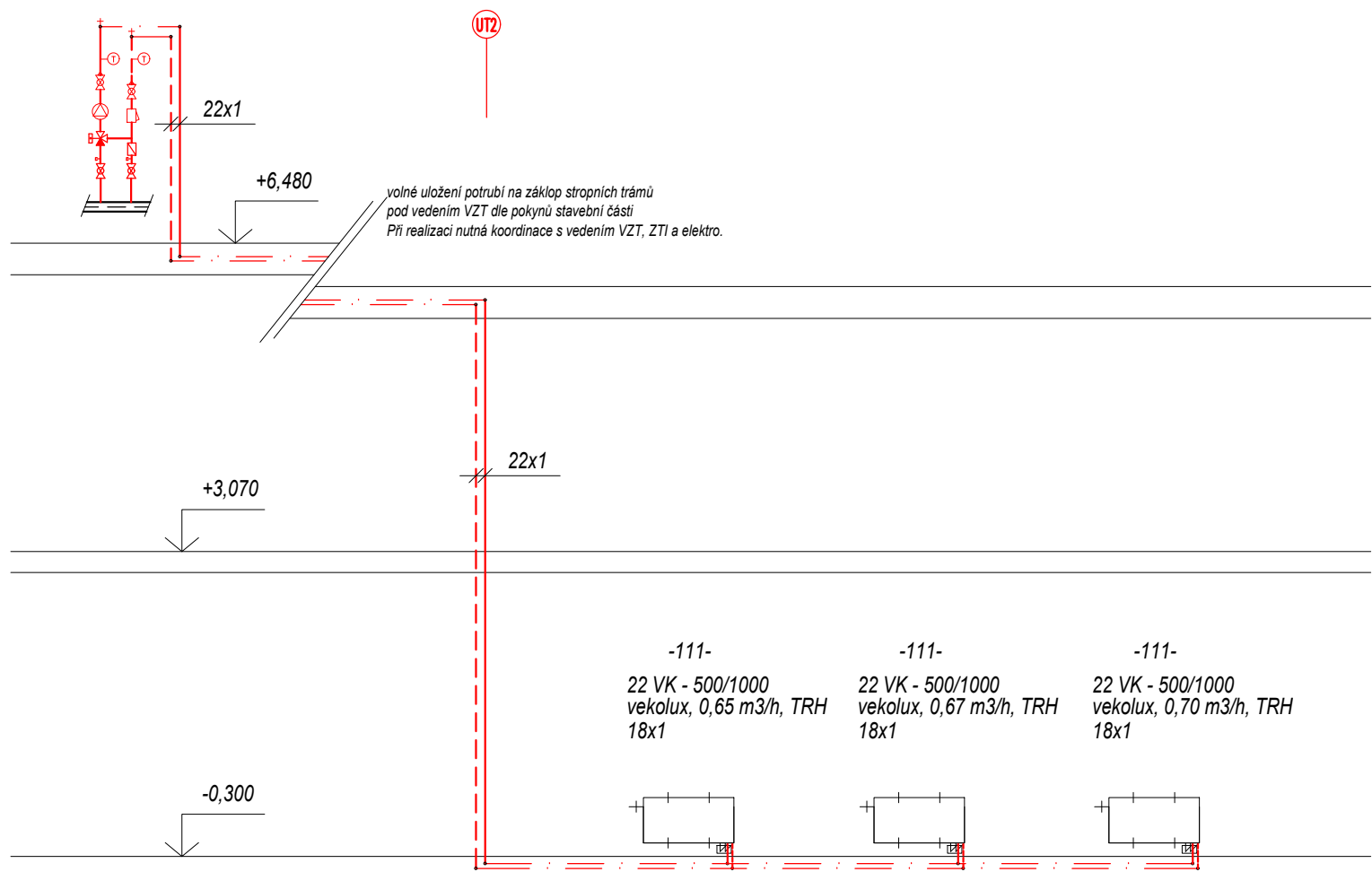
OTOPNÁ TĚLESA OCELOVÁ DESKOVÁ S HLADKOU ČELNÍ PLOCHOU
s vestavěnými ventilem typ VK - výška/délka
kv (m3/hod) radiátorového ventilu
vekolux.....připojovací šroubení rohové s vypouštěním pro tělesa typu VK
TRH.....termostatická hlavice-bílá

PODLAHOVÝ KONVEKTOR
šířka, délka, hloubka
připojovací sada, kv (m3/hod) ventilu
kompletně předmontovaná vodotěsná šachta
s výměníkem tepla vč. konzol, stojánků,
s odzduškovacím ventilem, výpustnou zátkou,
vč. připojovací sady s termostatickým ventilem,
s černým eloxovaným hliníkovým rámem,
s mířízkou přírodní dub

VÉTEV č.4 - KAVÁRNA - OTOPNÁ TĚLESA



VÉTEV č.5 - SÁL - OTOPNÁ TĚLESA



LEGENDA POTRUBÍ

rozvody ústředního vytápění z měděných trubek
větev 1 - okruh otopná tělesa - expozice
rozvody ústředního vytápění z měděných trubek
větev 2 - okruh podlahového vytápění - expozice
rozvody ústředního vytápění z měděných trubek
větev 3 - okruh otopná tělesa - učebny/dílny
rozvody ústředního vytápění z měděných trubek
větev 4 - okruh otopná tělesa - kavárna
rozvody ústředního vytápění z měděných trubek
větev 5 - okruh otopná tělesa - sál


STOUPACÍ POTRUBÍ ÚT

POTRUBÍ JE NUTNO VĚST TAK, ABY NEBYLO NAMÁHÁNO DILATACEMI.
DĚLKOVÁ ROZTAŽNOST BUDE ELIMINOVÁNA VEDENÍM POTRUBÍM
UPŘESNIT PŘED REALIZACÍ VČ. UMÍSTĚNÍ PEVNÝCH BODŮ.
POTRUBÍ BUDE OPATŘENO TEPELNOU IZOLACÍ DLE VYHL. 193/2007 Sb.
Uchycení a umístění otopných těles bude před realizací odsouhlaseno se stavbou!
Připojení deskových otopných těles na soustavu ÚT bude provedeno vždy ZE ZDÍ
potrubím Cu 15x1 (popř. 18x1). Typ těles vč. hlavíc ventilů před objednáním odsouhlasit s architektem.

Kóty vyvedení potrubí ÚT ze zdí pro napojení otopných těles a způsob napojení
bude stanoven PŘESNĚ die umístění otopných těles před realizací.
Po realizaci bude soustava hydraulicky vyregulována.

Těsnění prostupů požárními úseky bude provedeno dle ČSN 730810 a požadavky PBR systémovým řešením.

Konkrétní výrobky navržené v této PD jsou uvedeny jen jako příklad možného řešení a mohou být nahrazeny jinými výrobky, avšak se shodnými nebo lepšími technickými parametry.

	Ing. Kateřina Juránková Na Batoň 94, 789 61 Bludov Tel.: 563219137, GSM: 723465580 jurankova.katerina@tiscali.cz	Zodp.projektant: Ing. Juránková Kateřina Vyrobcovatel: Ing. Juránková Kateřina Kreslil: Ing. Juránková Kateřina Investor: Město Šumperk, nám. Míru 1, 787 01 Šumperk
Stavba: Expozice textilnictví – Klapperthova manufaktura Šumperk Přístavba zastřešeného atria k budově, Gen. Svobody 70/29	Datum: 01/2020 Stupeň: OPS Číslo zakázky: 32/2109 Počet A4: 8	Měřítko: 1:75 Číslo výkresu: 8
Část: D.1.4.-g) Zařízení pro vytápění, 1) Plinová zařízení	Název výkresu: SVSLÉ SCHEMA OT	